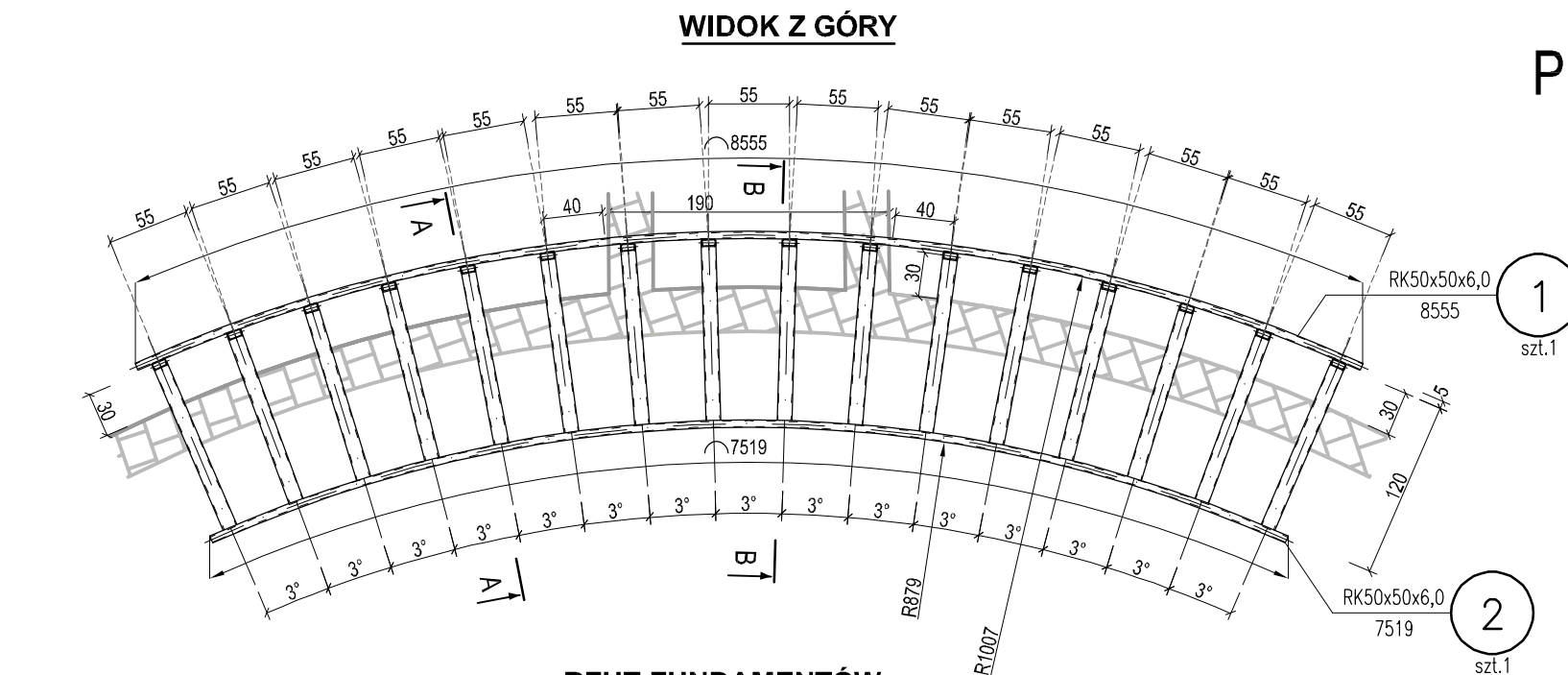
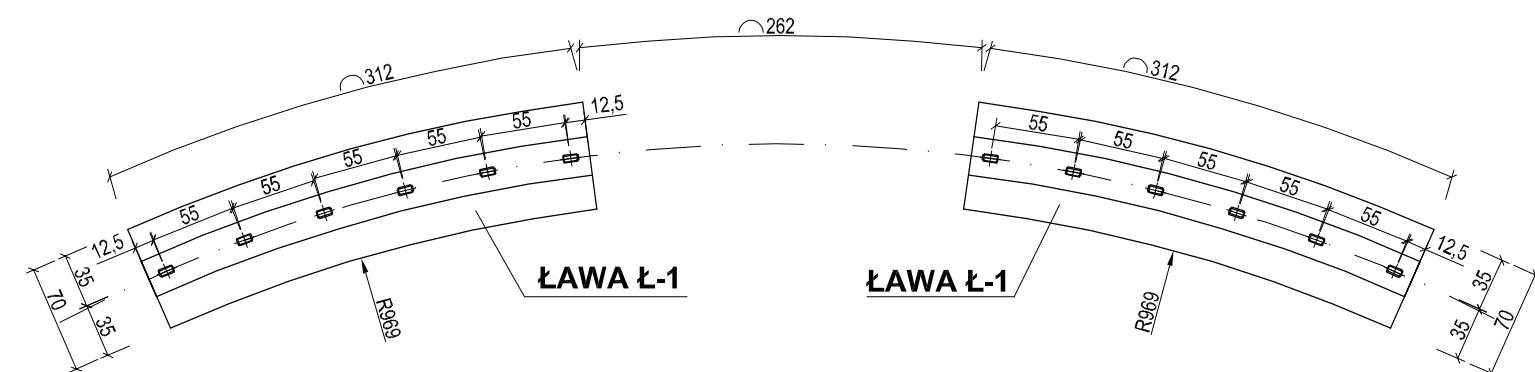


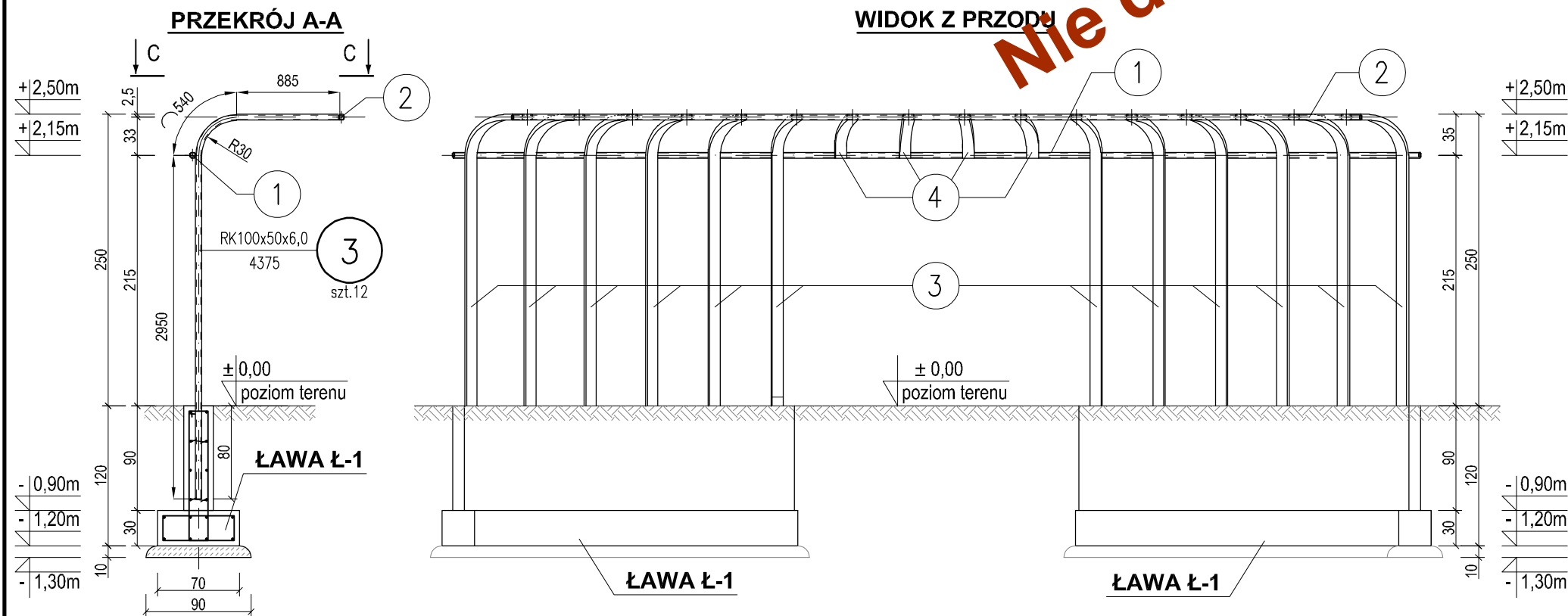
## PROJEKTOWANA PERGOLA - szt.8



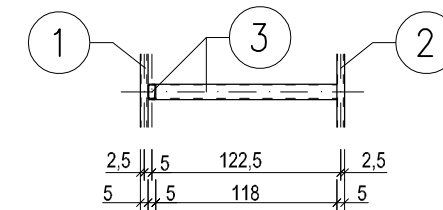
**RZUT FUNDAMENTÓW**  
**ŁAWA Ł-1**



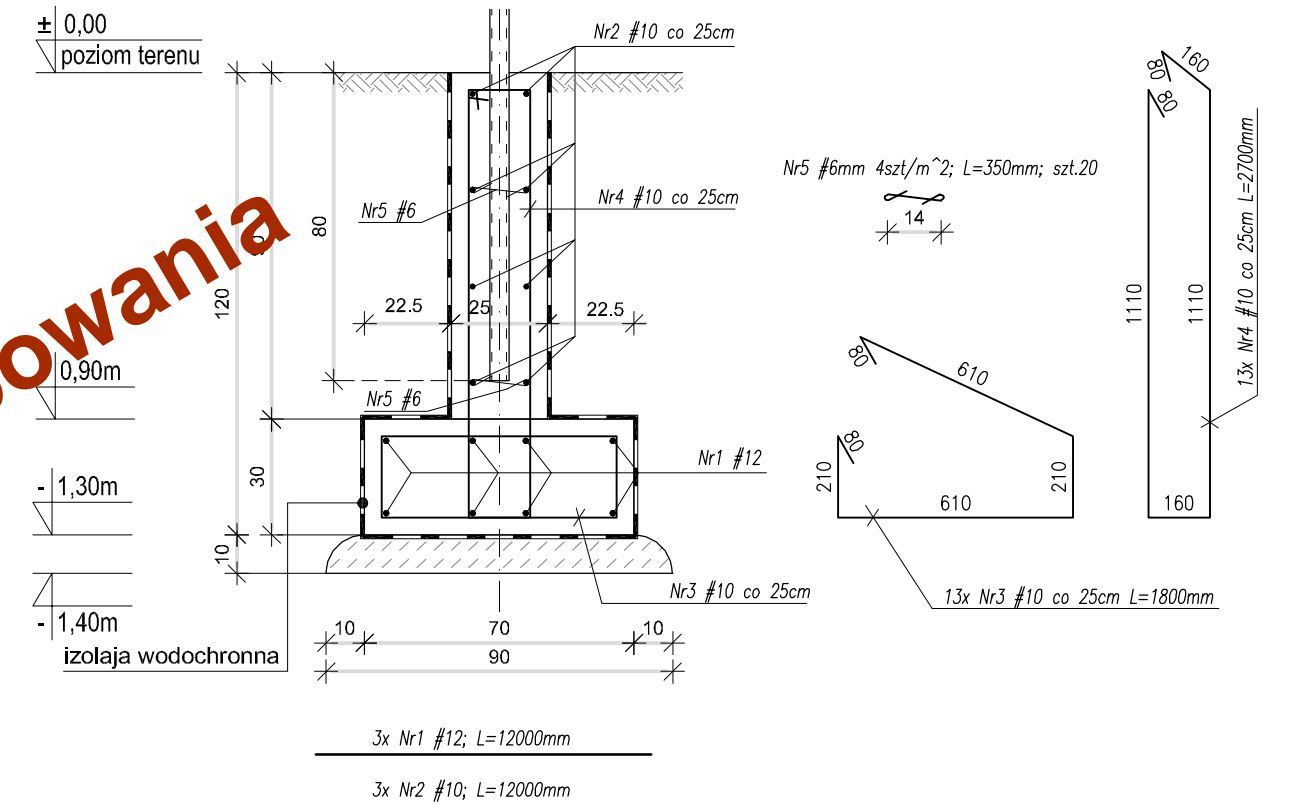
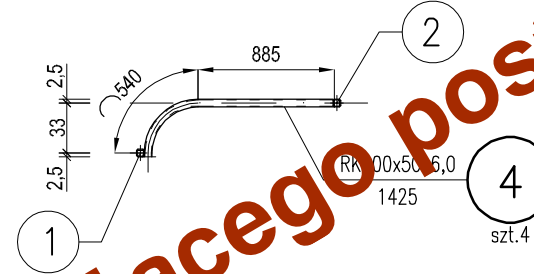
**WIDOK Z PRZODU**



**PRZEKRÓJ C-C**



**PRZEKRÓJ B-B**



**UWAGI:**  
Elementy stalowe należy zabezpieczyć antykorozyjnie i malować proszkowo w kolorze zbliżonym do RAL7024 w wykończeniu matowym.

PARAMETRY	
Stal	<b>B500</b>
Beton	<b>C35/45</b>
Klasa ekspozycji	<b>XD3</b>
Wodoszczelność	<b>W8</b>
Mrozoodporność	<b>150</b>
Otulina prętów głównych	<b>50mm</b>

UWAGI:

1. Z uwagi na punktowy charakter odkrywek dokonanych na obiekcie i brak możliwości dokładnego przeglądu wszystkich elementów konstrukcyjnych zakłada się możliwość zmiany przekroju, długości, sposobu montażu, kształtu elementów występujących w niniejszym opracowaniu, w przypadku stwierdzenia innego układu konstrukcyjnego lub przekrojów istniejących przedstawianych w niniejszym opracowaniu, po uzgodnieniu z nadzorem autorskim.
2. Przed wykonaniem elementów wymiary i możliwość montażu należy sprawdzić i korygować z natury.
3. Wszystkie elementy ruchome należy zamawiać i wykonywać / montować na podstawie projektu montażowego oraz zweryfikowanych obmiarów rzeczywistych wykonanych na obiekcie.
4. Elementy pasować na montażu.
5. Otwory i przejścia instalacyjne rozpatrywać w oparciu o wszystkie rusunki branżowe.
6. Wszystkie rysunki tego opracowania należy rozpatrywać równocześnie z rysunkami branżowymi oraz opisem technicznym.
6. Odchylki od projektu należy konsultować z jednostką projektową.
7. Wszystkie roboty należy wykonywać zgodnie z obowiązującymi przepisami, polskimi normami, "warunkami technicznymi wykonania i odbioru robót budowlano-montażowych" opracowanymi przez instytut techniki budowlanej oraz zasadami wiedzy i sztuki budowlanej.

Inwestor:				
<b>Stowarzyszenie Kół Gospodyń Wiejskich Gminy Piaski</b> 21-050 Piaski, ul. Lubelska 77				
Biuro projektów:				
<b>EMGIEprojekt Sp. z o.o.</b> 25-342 Kielce, ul. Mazurska 14 tel: 41-343-27-00; fax: 41-344-19-91; e-mail: biuro@emgieprojekt.pl				
Inwestycja:				
<b>REWITALIZACJA PARKU MIEJSKIEGO I PLACU ZABAW W PIASKACH</b> 21-050 Piaski, ul. Lubelska, Identyfikator działki ewidencyjnej: 061703_4.0001.1529				
Treść rysunku:				Stadium:
<b>PERGOLA</b>				PROJEKT ZAGOSPODAROWANIA TERENU
Funkcja:	Imię i nazwisko:	Nr upr.:	Podpis:	Data:
				31.07.2025
Projektant:	mgr inż. arch. Anna Krzyżak (spec. architektoniczna)	SW-8/2003 SW-0123		Skala:
				1:50
				Format rysunku:
				297x550
				Rysunek Nr:
				PPARK-PW-05
				Wydanie:
				A